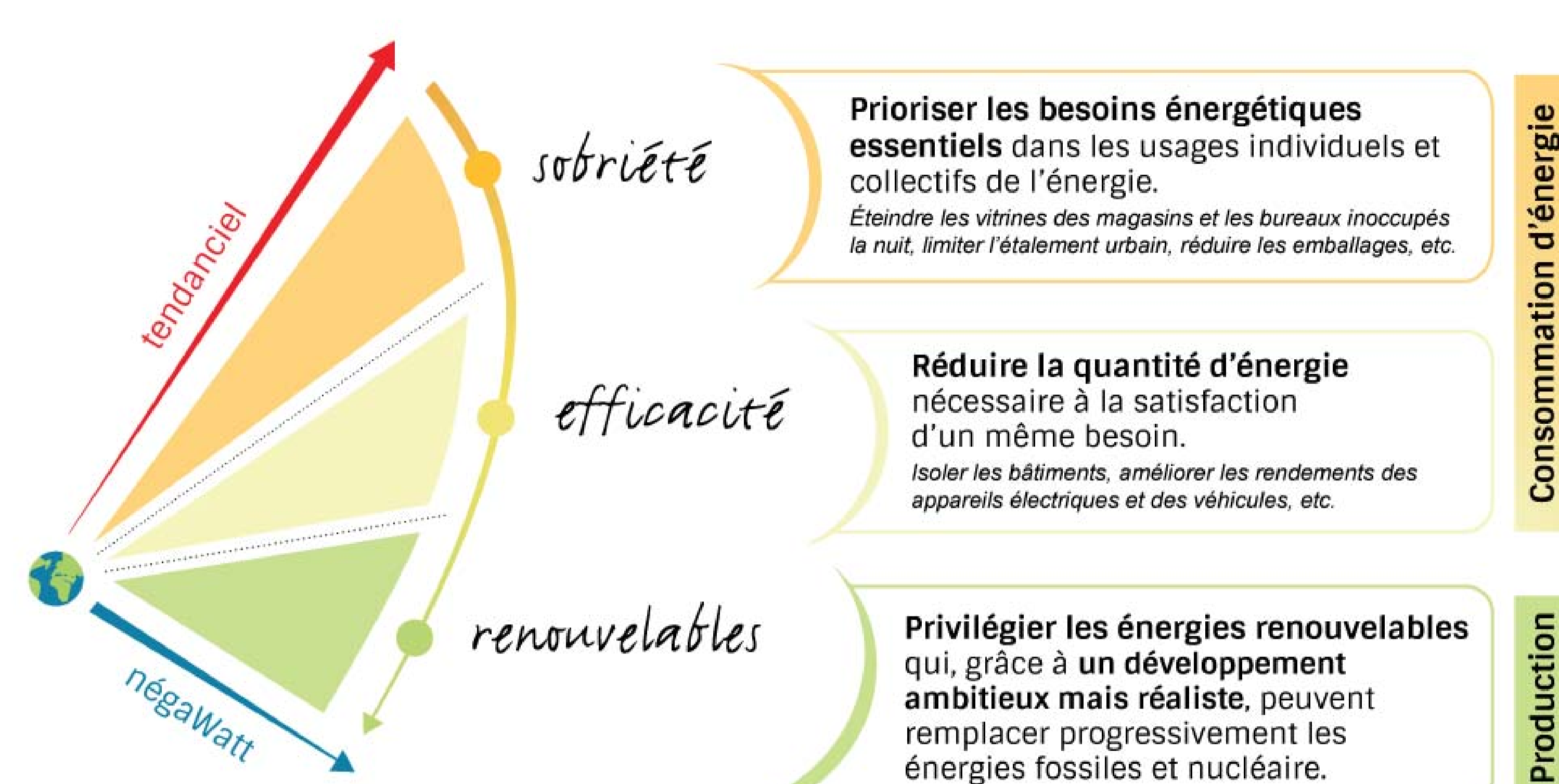


# Énergies renouvelables : une production citoyenne et locale

**Pour** permettre à chaque citoyen de participer à la transition énergétique et d'en appréhender les enjeux



©Association négaWatt - www.negawatt.org



**Pour** générer des retombées économiques locales

**Pour** proposer des actions de sensibilisation à la maîtrise de l'énergie et à la production d'EnR



**Une association, Bretagne Energies Citoyennes, initie les projets avec les acteurs du territoire, collectivités et entreprises.**

**La SAS OnCIMè, démocratique et participative (un.e associé.e une voix), les met en oeuvre.**

**OnCIMè, c'est déjà 510 panneaux posés pour 150kWc :**

Mairie de Lorient

Écoles Jean de La Fontaine et René Guy Cadou Lorient

CFA Lorient

Biocoop Keryado

**et, pour chaque citoyen.ne qui investit, autant d'électricité produite que consommée en une année.**

**OnCIMè, c'est aussi de nombreux projets...**

## L'ÉNERGIE CITOYENNE, C'EST AUSSI

**un réseau régional :**



**un réseau national :**



[www.bretagne-energies-citoyennes.org](http://www.bretagne-energies-citoyennes.org)  
[contact@bretagne-energies-citoyennes.org](mailto:contact@bretagne-energies-citoyennes.org)



[www.ancime.com](http://www.ancime.com)  
[contact@ancime.com](mailto:contact@ancime.com)