

Toit solaire de Mellac - production 2014 cumulée en MW-h

rappel des caractéristiques de l'installation

toit incliné de 3° vers le Sud-Est

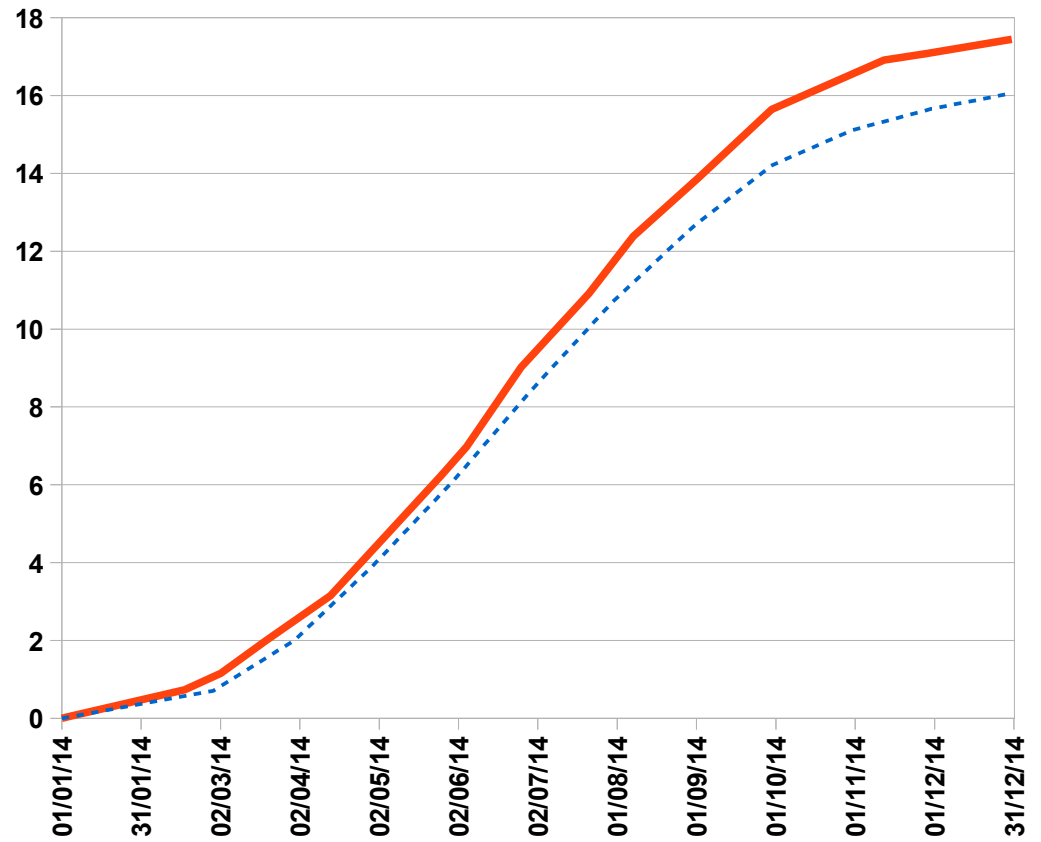
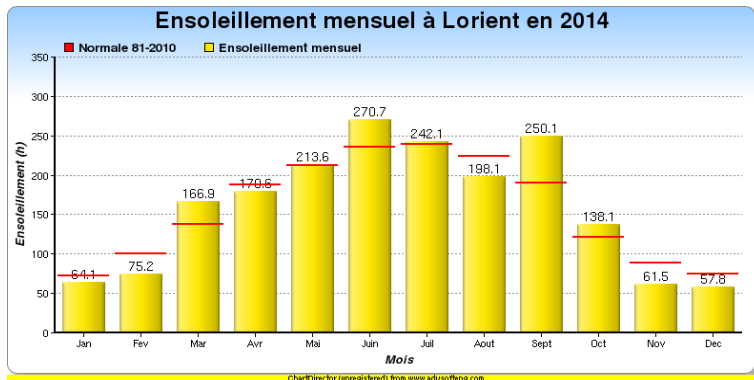
286 m2 de panneaux film mince, puissance crête 1ère année= 17,4 kWc

puissance crête garantie pour 2014, compte-tenu du vieillissement= 16,8 kWc

production espérée en 2014 = 16,1 MWh

production réalisée = 17,4 MWh

Statistiques d'ensoleillement (source <http://www.meteo-bretagne.fr>)



----- prévision (source: European Commission / JRC, base de données satellitaire)

— production annuelle mesurée