

Toit solaire de Mellac - production 2013 cumulée en MW-h

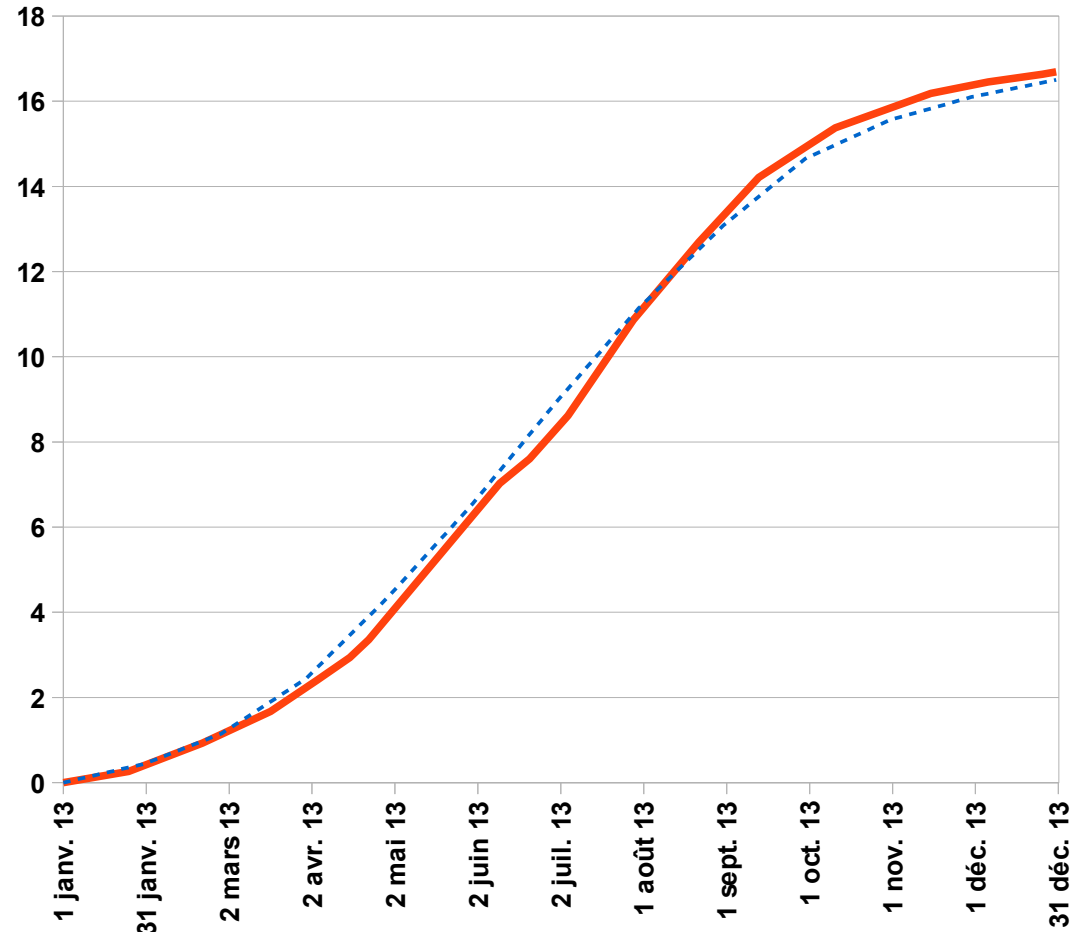
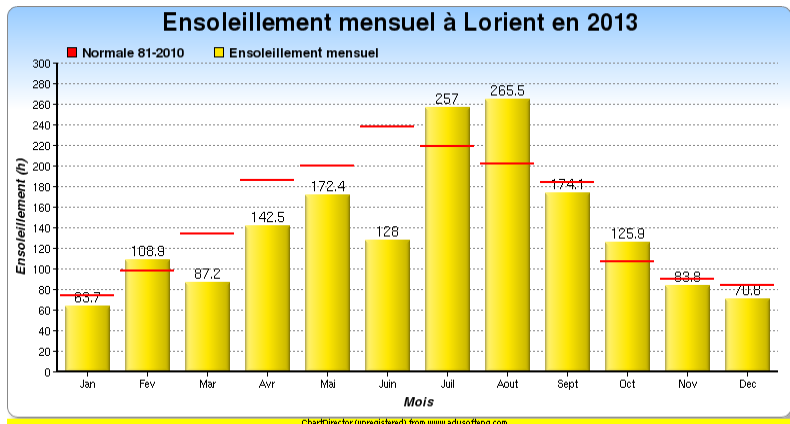
rappel des caractéristiques de l'installation

toit incliné de 3° vers le Sud-Est
 286 m2 de panneaux film mince, puissance crête 1ère année= 17,4 kWc

puissance crête garantie pour 2013, compte-tenu du vieillissement= 16,9 kWc
 production espérée en 2013 = 16,5 MWh

production réalisée = 16,9 MWh

Statistiques d'ensoleillement (source <http://www.meteo-bretagne.fr>)



----- prévision (source: European Commission / JRC, base de données satellitaire)

— production annuelle mesurée