

**OnCIMé**  
SOCIETE CITOYENNE ET PARTICIPATIVE



---

**Assemblée Générale  
du 28 janvier 2017**



# Déroulement de l'Assemblée Générale

**15h30 - 15h50** **Accueil, émargement**

**15h50** **Partie formelle de l'AG**

rapport d'activité  
rapport financier  
vote des motions

**16h30**

**2 ateliers**

que faisons-nous de nos sous ?

qu'as tu envie de faire pour participer au prochain  
projet de OnCIMè ?

**17h00**

**Pot**

**18h00**

**Clôture de l'Assemblée Générale et fermeture du bâtiment**



# Membres du Conseil de Gestion

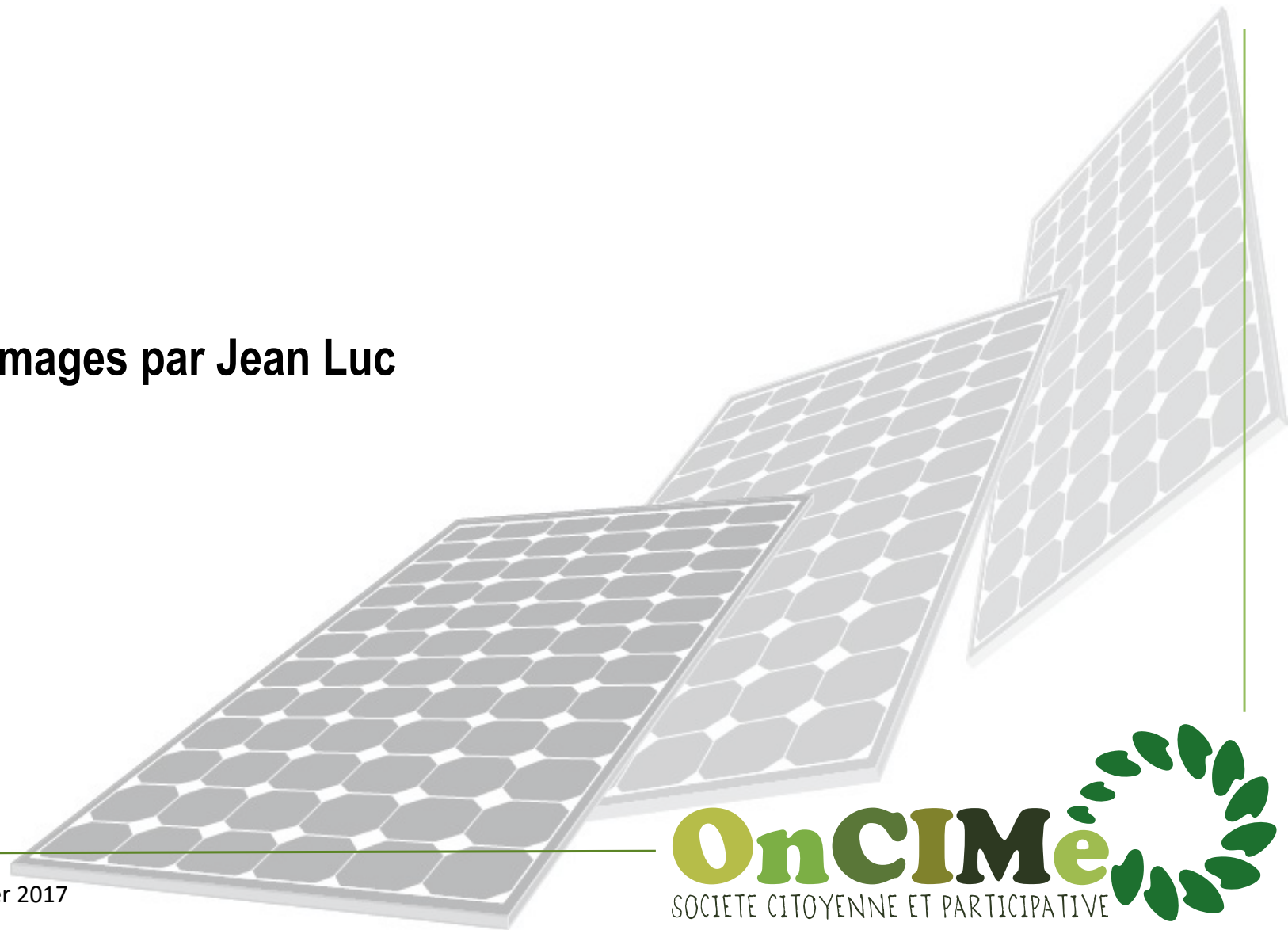
**Membres tirés au sort :** Tangi RIO  
Daniel ESVAN

**Membres élus :** Béatrice SCULIER  
Stéphane BIGATA  
Fabrice PENHOET  
Lisa CROYERE  
Nicolas HALOPEAU  
Philippe DESCOINS  
Joël CHARRON  
Marianne BILLARD  
Jean-Luc DANET



# Rapport d'activité

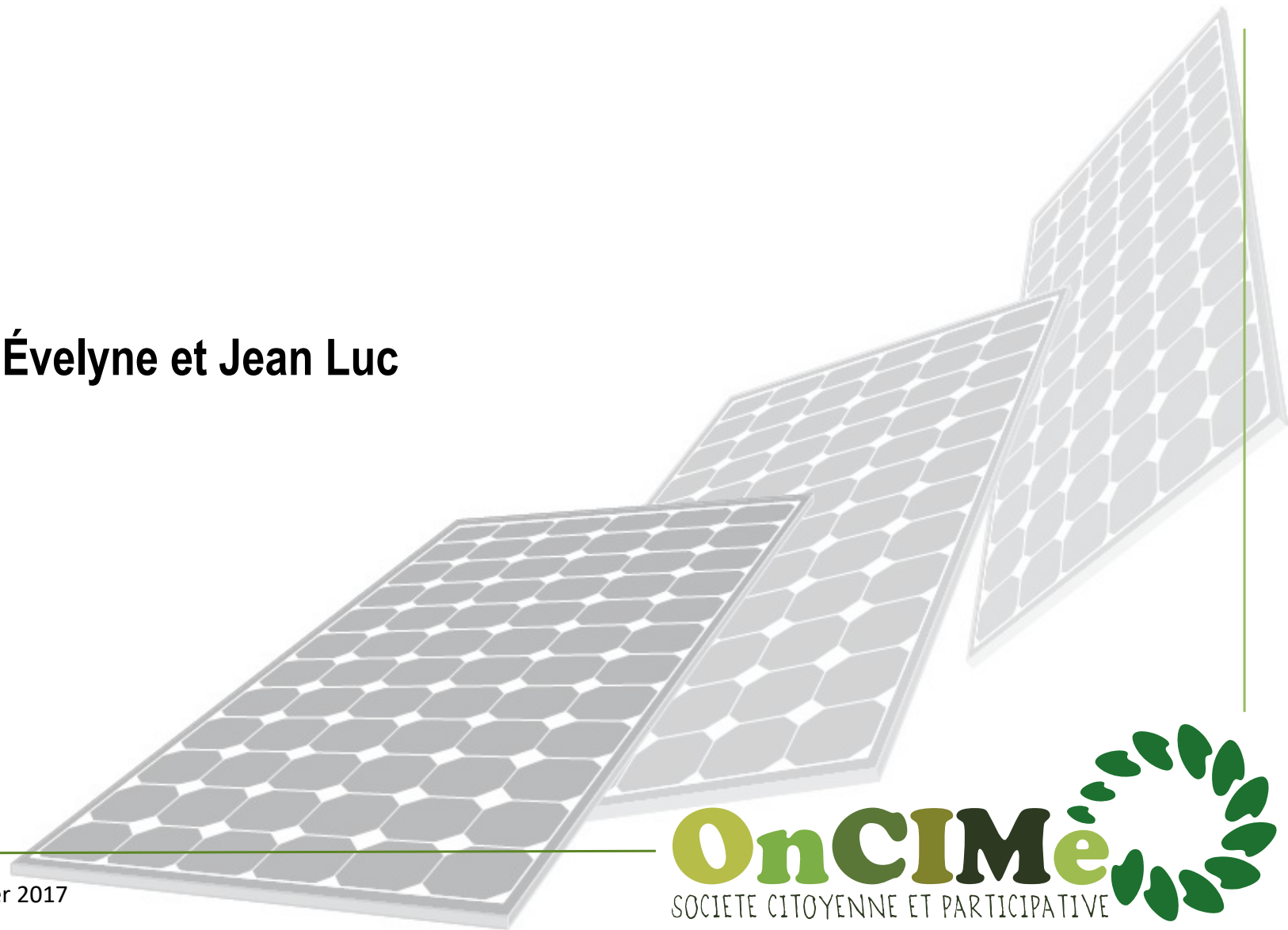
Présenté en images par Jean Luc





# Rapport financier

Présenté par Évelyne et Jean Luc



# Compte de résultat

DÉPENSES		RECETTES	
Statuts juriste	1 320 €	Location	4 974 €
Fournitures administratives	569 €	Compte sur livret	0 €
Frais postaux	49 €		
Frais d'annonce légale	599 €		
Frais réception	213 €		
<b>SOUS TOTAL</b>	<b>2 750 €</b>		
Frais bancaires	420 €		
Assurance	641 €		
Océane (comptabilité,, fiscal)	750 €		
Océane (juridique)	400 €		
Dotation aux amortissements	1 232 €		
<b>TOTAL CHARGES D'EXPLOITATION</b>	<b>6 193 €</b>	<b>TOTAL PRODUITS D'EXPLOITATION</b>	<b>4 974 €</b>
<b>RÉSULTAT D'EXPLOITATION : -1 219 €</b>			



# Bilan

<b>ACTIF</b> (le patrimoine de la SAS ou comment est utilisé l'argent)				
		amortissement	net	
Matériel	26 963 €	1 232 €	25 731 €	
Compte sur livret	8 113 €		8 113 €	
Créances	111 €		111 €	
Disponibilités	4 663 €		4 663 €	
<b>TOTAL</b>	<b>39 850 €</b>	<b>1 232 €</b>	<b>38 618 €</b>	

<b>PASSIF</b> (les ressources qui ont permis de se procurer l'actif ou d'où vient l'argent)				
Capital		38 750 €		
Réserves		0 €		
Résultat d'exploitation	-	1 219 €		>Total des capitaux propres 37531 €
Dette financière		0 €		> valeur de l'action 242 €
Dette fournisseur		705 €		
Dette fiscale		382 €		
<b>TOTAL</b>		<b>38 618 €</b>		



# Changement de banque

## Crédit Coopératif ou NEF

ARGUMENTS FINANCIERS		
	CREDIT COOPERATIF	NEF
Frais de tenue de compte	30 €/mois >> 360 € / an	5 €/mois >> 60 € par an + 0,03% / mouvement débiteur
Placement trésorerie	1,5% en 2015 taux révisé chaque année par AG du Crédit Coopératif	Compte courant rémunéré à 0,1%. Parts A et B : décidé en AG chaque année. Moyenne sur les 4 dernières années : 0,44% (inflation 0,43%)
Accès au compte sur Internet	oui	oui
Opérations de virement sur Internet	oui	oui





# Changement de banque

## Crédit Coopératif ou NEF

ARGUMENTS ÉTHIQUE ET PRATIQUE		
	CRÉDIT COOPÉRATIF	NEF
Possibilité de flécher son épargne	Non mais certains placements peuvent être orientés...	Non mais la liste des entreprises ou associations financées est publiée
Bureau à Lorient	oui	non mais commerciale itinérante en Bretagne

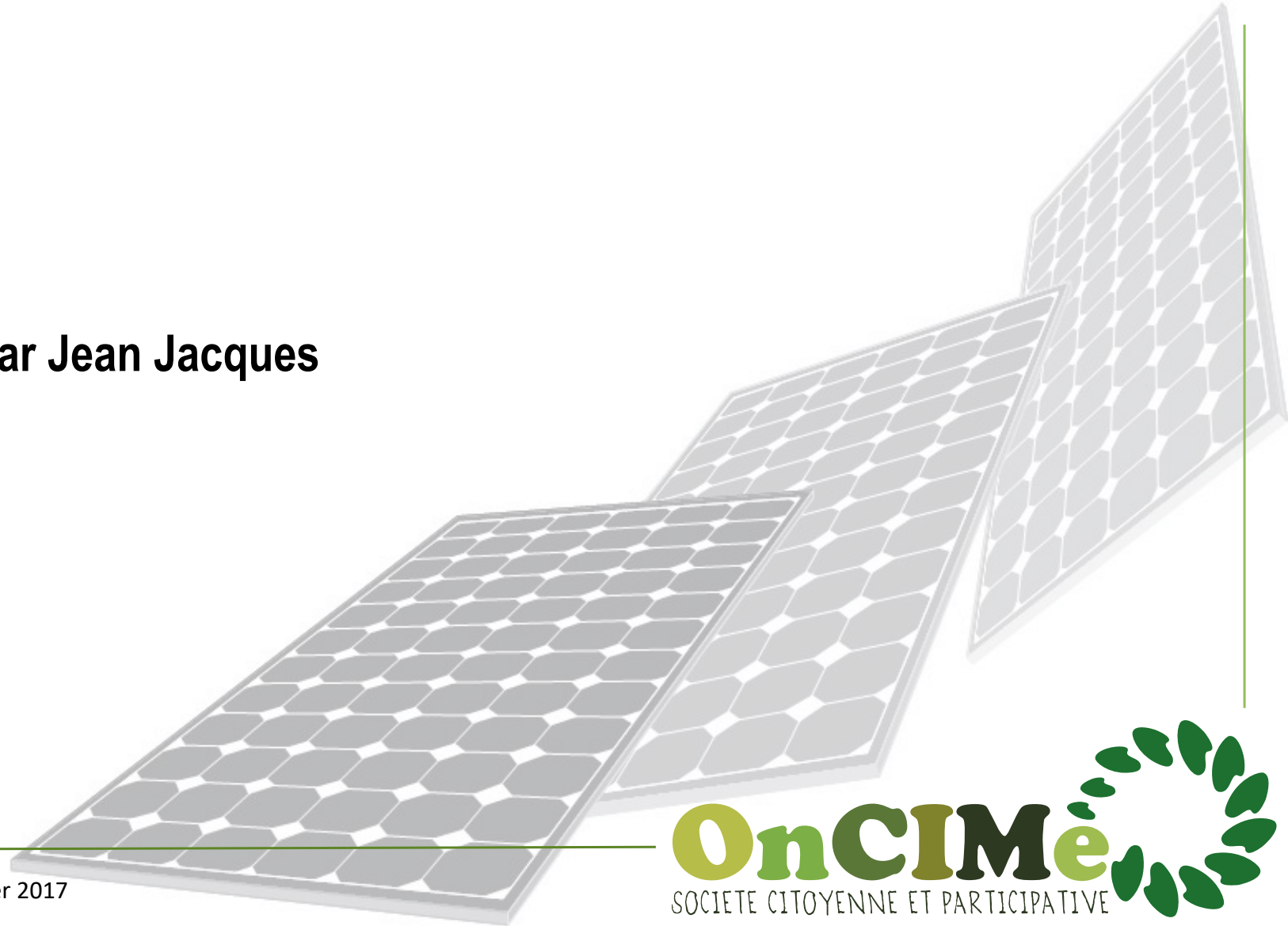


- la Nef est une coopérative financière qui offre des solutions d'épargne et de crédit orientées vers des projets ayant **une utilité sociale, écologique et/ou culturelle.**
- La Nef est l'unique établissement bancaire français qui **rend compte** de l'ensemble des financements effectués chaque année grâce à l'argent confié par ses sociétaires et épargnants.
- Les projets qu'elle soutient au quotidien sont donc ceux qui construisent la société de demain : **agriculture biologique et paysanne, circuits-courts d'énergie renouvelable, recyclage, habitats participatifs et écologiques, auto-partage, commerce équitable, entrepreneuriat social etc**



# Vote des résolutions

Présentées par Jean Jacques





# Première résolution

L'Assemblée Générale, après avoir pris connaissance du rapport de gestion du Président, approuve les comptes annuels de l'exercice clos le 31 décembre 2016, tels qu'ils lui ont été présentés, ainsi que les opérations traduites dans ces comptes et résumées dans ces rapports.

En conséquence, l'Assemblée donne au Président quitus de l'exécution de son mandat pour l'exercice écoulé.

Elle prend acte que les comptes de l'exercice écoulé ne comportent pas de dépenses non admises dans les charges déductibles au regard de l'article 39, 4 du Code général des impôts.



# Deuxième résolution

L'Assemblée Générale décide d'affecter la perte de l'exercice s'élevant à -1 218,63 euros au compte "report à nouveau" qui s'élève ainsi à -1 218,63 euros.

L'Assemblée Générale prend acte que s'agissant du premier exercice social, il ne peut y avoir eu lieu à une distribution antérieure de dividendes.



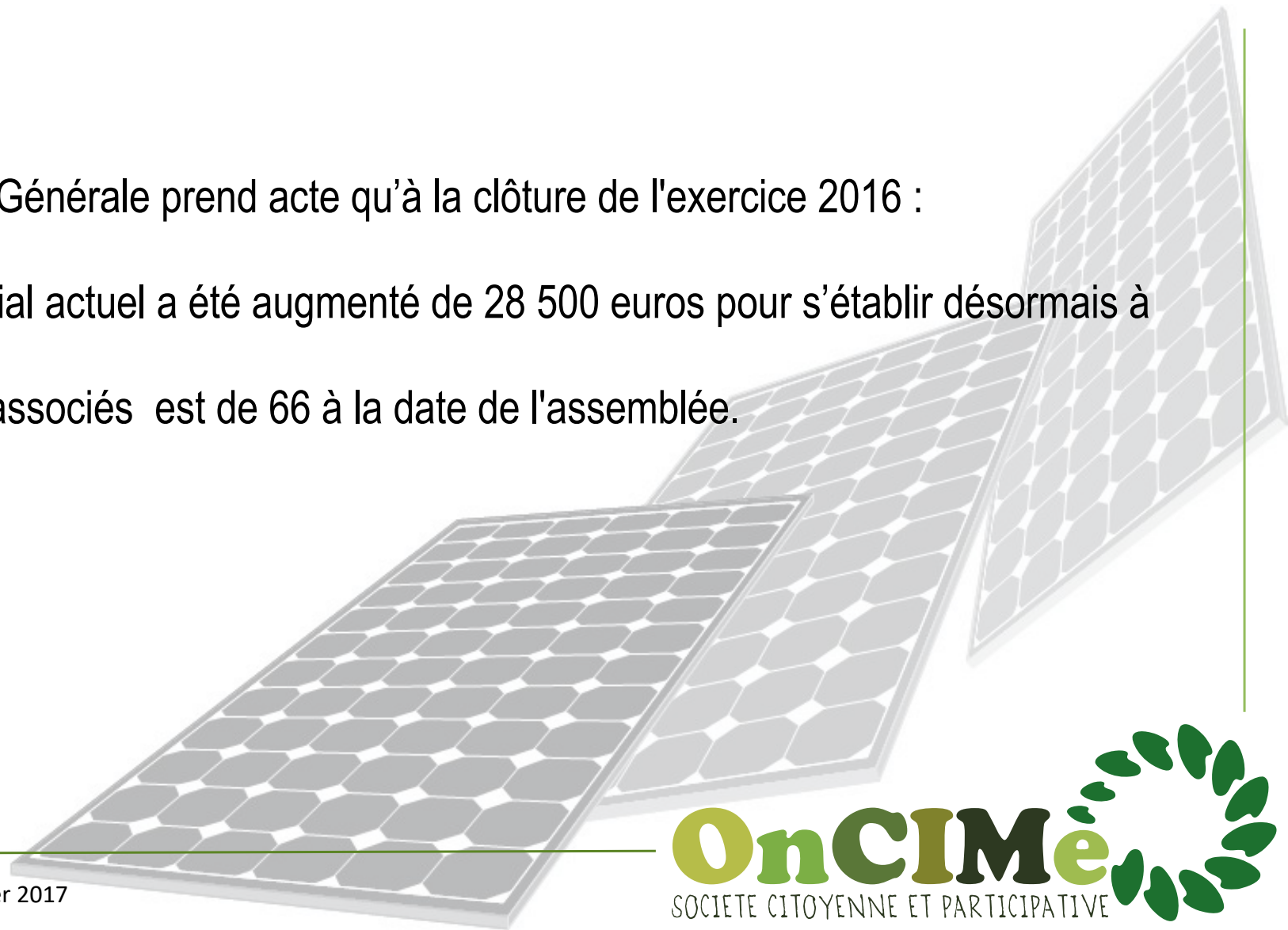


# Troisième résolution

L'Assemblée Générale prend acte qu'à la clôture de l'exercice 2016 :

le capital social actuel a été augmenté de 28 500 euros pour s'établir désormais à 38 750 euros

le nombre d'associés est de 66 à la date de l'assemblée.





# Quatrième résolution

L'Assemblée Générale, après avoir entendu la lecture du rapport spécial du Président sur les conventions visées par l'article L. 227-10 du Code de commerce, et statuant sur ce rapport,

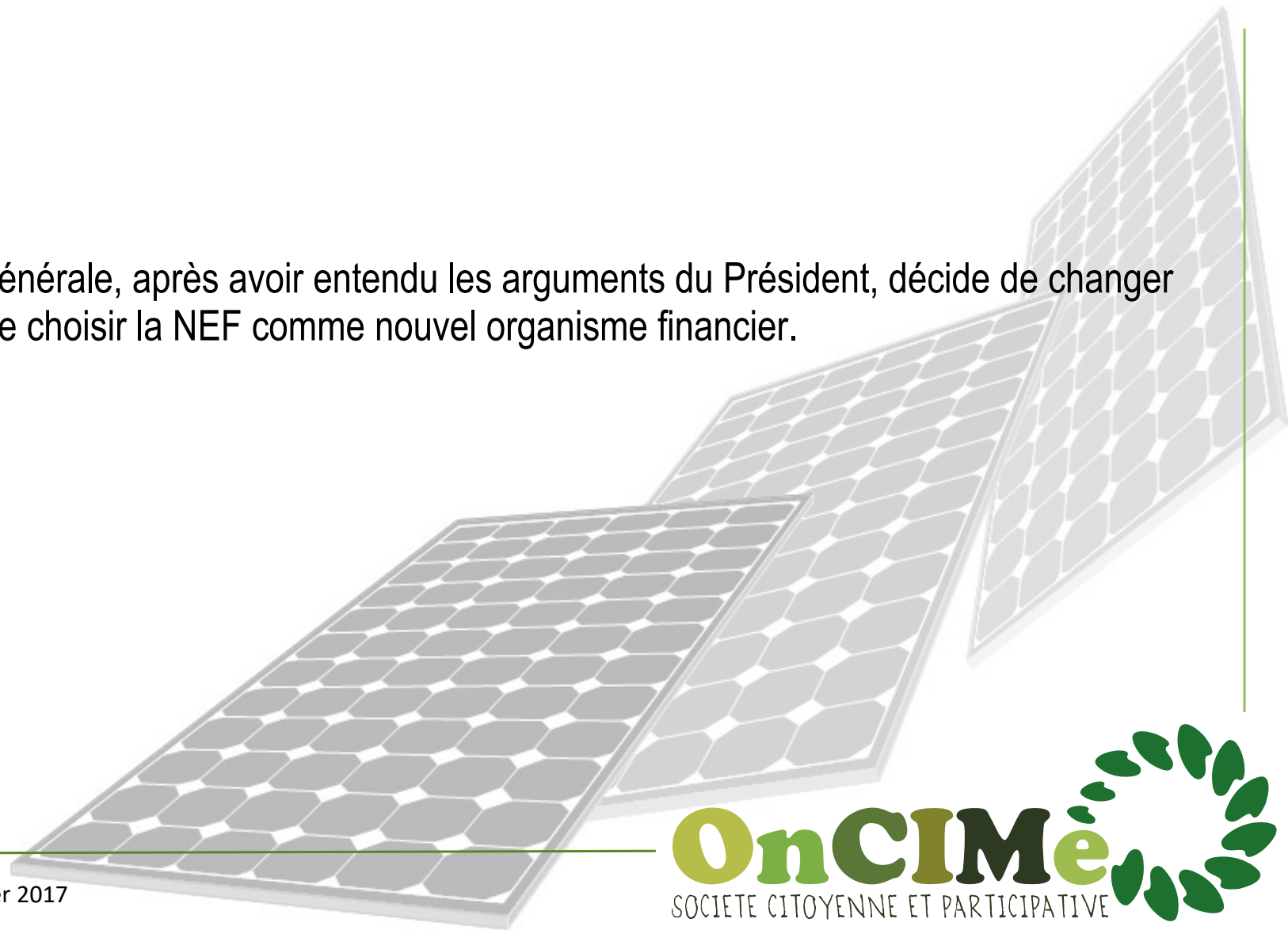
prend acte qu'aucune convention de cette nature n'a été conclue au cours de l'exercice écoulé.





# Cinquième résolution

L'assemblée Générale, après avoir entendu les arguments du Président, décide de changer de banque et de choisir la NEF comme nouvel organisme financier.







# Sixième résolution

L'Assemblée Générale décide, conformément aux dispositions de l'article L. 210-6 du Code de commerce,  
de reprendre au compte de la Société tous les actes et engagements souscrits en son nom par les fondateurs préalablement à son immatriculation au Registre du commerce et des sociétés.





# Ateliers : introduction

**Atelier 1 :** Qu'est ce qu'on fait de nos sous ? Présenté par Marianne

**Atelier 2 :** projets 2017, présentés par Bruno, Jean Luc et Fabrice

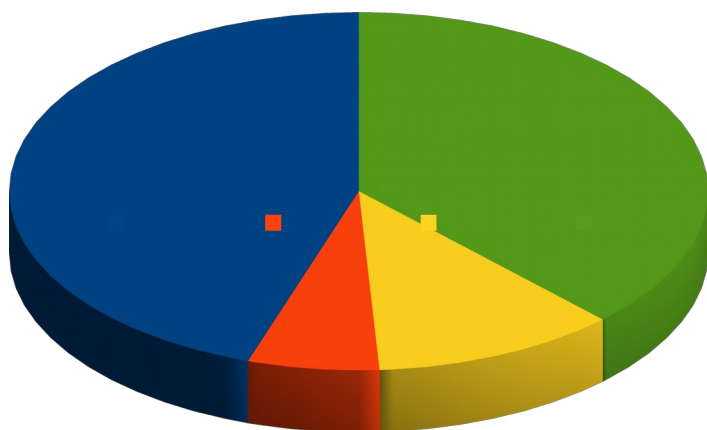
Lanester

Biocoop

Lorient

Quelle implication des actionnaires pour quelle participation ?

# Atelier 1 : que fait-on de nos sous ?



Location 7 400 €

Charges de la SAS 3 320 €

Impôts 450 €

Provisions réserves 840 €

Argent disponible  
(dividendes inclus) 2 790 €



# Atelier 2 : projet participatif

Qu'as-tu envie de faire pour participer au prochain projet (*étant entendu que l'on ne parle pas d'argent...*) ?





# Ateliers : mise en commun

Un rapporteur par groupe

... et puis, on boit un coup ?

